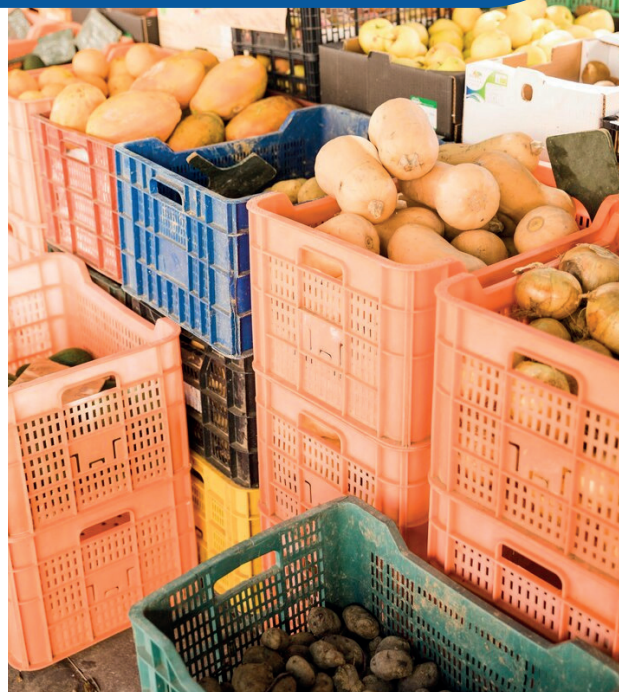


Construction du marché de
gros de Bouaké sur 12,4 Ha



FICHE PROJET



Construction du marché de gros de Bouaké sur 12,4 Ha

1. Intitulé	Construction du marché de gros de Bouaké sur 12,4 Ha
2. Type	PPP ou privé
3. Secteurs/Domaine	Construction / Commerce
4. Promoteur	Mairie de BOUAKE
5. Contacts	+ 225 27 20 311 400 / opportunités-projets@cepici.ci
6. Description	
6.1 Zone d'exécution	BOUAKE, Centre de la Côte d'Ivoire
6.2 Contexte	<p>La difficulté d'approvisionnement alimentaire en Côte d'Ivoire est devenue une préoccupation croissante en raison de divers facteurs. Tout d'abord, la rapide croissance de la population entraîne une forte demande des produits alimentaires. De plus, la production agricole actuelle ne parvient pas à satisfaire de manière adéquate les besoins alimentaires de la population, surtout dans les grandes agglomérations du pays. Enfin, les cycles de production irréguliers et les défis logistiques entravent la distribution régulière des denrées alimentaires, générant des périodes de pénurie et une instabilité des prix.</p> <p>Afin de remédier à ces problèmes croissants et d'assurer une sécurité alimentaire durable pour la population, l'établissement d'un marché de gros se révèle indispensable. Un marché de gros à Bouaké, deuxième grande ville du pays (832 371 habitants RGPH 2021), pourrait jouer un rôle central dans la distribution efficace des produits alimentaires des zones de production vers la ville, garantissant ainsi un approvisionnement constant et régulier. En outre, la mise en place d'un marché de gros offre l'opportunité de rationaliser les opérations logistiques, ce qui contribuerait à réduire les coûts et les délais liés au transport des denrées alimentaires.</p>
6.3 Problème à résoudre	<ul style="list-style-type: none"> - Difficile approvisionnement régulier en produit alimentaire ; - Pertes de produits alimentaires du fait de l'absence d'unité de conservation et de transport adaptés. - Instabilité des prix des produits alimentaires
6.4 Objectif du projet	<ul style="list-style-type: none"> - Redynamiser les infrastructures de marché à l'intérieure du pays ; - Lutter contre la cherté de la vie ; - Réduire les pertes post-récolte ; - Rationaliser les investissements publics - Accroître l'accessibilité des populations aux produits vivriers et non vivrier - Améliorer la sécurité alimentaire et nutritionnelle

6.5 Capacité installée	12,4 hectares
6.6 Rentabilité économique	Non définie
7. Composantes du projet	C1 : Block A (bâtiment principal d'administration et des magasins, des salles d'exposition) C2 : Block B (bâtiment de conservation des fruits et légumes) C3 : Block C (bâtiment des chambres froides principales) C4 : Block D (bâtiment de production de glace et des boites styrofoam) C6 : Block E (composants auxiliaires)
8. Chronogramme indicatif d'exécution	Non défini
9. Budget estimatif	45 470 000 000 FCFA
10. Structures d'accompagnement	- Centre de Promotion des Investissements en Côte d'Ivoire (CEPIC) ; - Ministère du Commerce et de l'Industrie
11. Etat d'exécution du projet	<input checked="" type="checkbox"/> Identification <input checked="" type="checkbox"/> Evaluation préliminaire <input type="checkbox"/> Avant-projet détaillé <input type="checkbox"/> Recherche de partenaires techniques <input type="checkbox"/> Mobilisation des financements <input type="checkbox"/> Marchés signés <input type="checkbox"/> Mise en oeuvre
12. Mode de financement attendu du projet	<input type="checkbox"/> Gouvernement <input checked="" type="checkbox"/> Privé <input checked="" type="checkbox"/> PPP <input type="checkbox"/> Bailleur



**FICHE
PROJET**

Direction Générale

1^{er}, 2^e étage, Immeuble MEMANOU, Boulevard Clozel,
Plateau-Abidjan
Téléphone : +225 27 20 31 14 00 Fax : +225 27 20 31 14 09

Guichet Unique des Formalités d'Entreprises

Immeuble Grand Siècle, Carrefour PISAM, 2^e, 3^e & 4^e étage,
Cocody-Abidjan
Téléphone : +225 25 22 01 79 00 / 01 / 14 Fax : +225 27 20 30 23 94

Contactez-nous
www.cepici.ci



Suivez-nous



CEPICI Officiel

INVESTIR EN
CÔTE D'IVOIRE

